

## 210mm 壁断熱・トリプルLow-Eガラス樹脂サッシの家

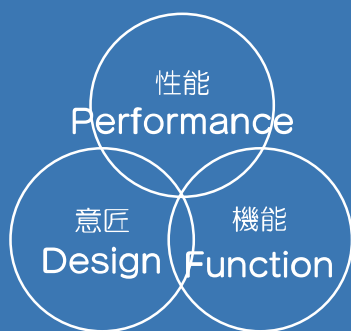
光熱費のかからない省エネな高性能住宅が完成しました。ぜひご来場ください。



# OPEN HOUSE

2019年  
5/11(土)・12(日)  
10:00~17:00

お気軽にお越しください。



ハズホームは

快適性と省エネを追求して

意匠性と機能性を兼ね備えた **真の高性能住宅**

をまじめにつくっています。

### [DATA]

■木造2階建

延べ床面積 / 122.6㎡ (37.0坪)

1階床面積 / 65.0㎡ (19.6坪)

2階床面積 / 57.6㎡ (17.4坪)

小屋根裏面積 / 25.7㎡ (7.8坪)

仙台市泉区高森3丁目



**hands HOME** ハズホーム株式会社

〒985-0832 多賀城市大代1丁目3-1 tel 022-393-6422 fax 022-393-6433 E-mail info@hands-home.net 宮城県知事許可(般-30)第18312号

<http://www.hands-home.net>

ハズホーム

検索



**Performance 性能** 快適性、省エネ・経済性、耐久性は完成すると隠れてしまうところに影響します。見えないところで差が出ます。



【断熱性】

**210mm壁断熱**

**315mm屋根断熱**

**UA値0.32(Q値1.0)**

**トリプルLow-E ガラス樹脂サッシ**

【気密性】

**気密シート張り**

**C値0.2**

第3者機関にて、  
全棟の気密測定を実施しています。

【耐震性】

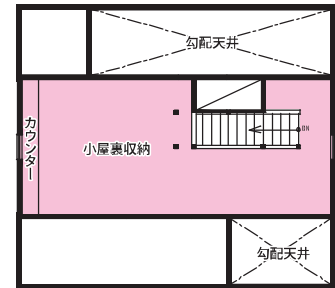
**W補強耐震壁**

**耐震等級2**

構造用合板と筋交いによる  
W補強耐力壁を採用しています。

**Design 意匠**

お客さまのお好みやご要望に合わせ、調和の取れたデザインを創りあげます



**Function 機能**

機能的な設備機器、豊富な収納を確保しています。

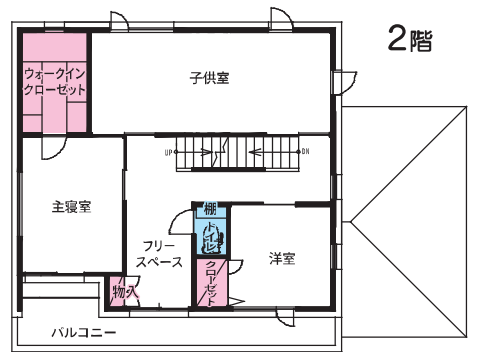


ウォークインクローゼット

シューズクローク

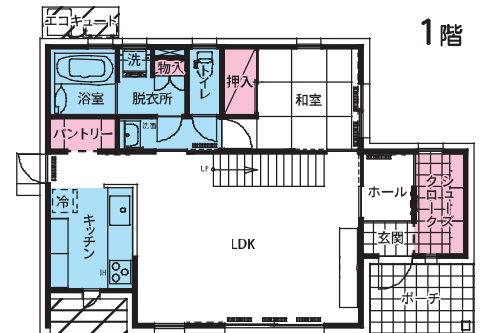
パントリー

キッチン



フリースペース

小屋裏収納



建設業許可番号 宮城県知事許可(般-30)第18312号

**hands HOME ハンズホーム株式会社**

〒985-0832 多賀城市大代1丁目3-1 E-mail info@hands-home.net

tel 022-393-6422

fax 022-393-6433

ハンズホーム

検索

新築・建替え・リフォームのご相談は、随時承っております。  
お時間にかかわらずお気軽にご連絡ください。